

「お口に関する相談窓口用マニュアル」

かかりつけ歯科医がない場合や、相談できる歯科医院がなく困っている方の支援を行うため、2024年（令和6年）4月に、INAサポートセンターに「お口に関する相談窓口」を設置いたしました。

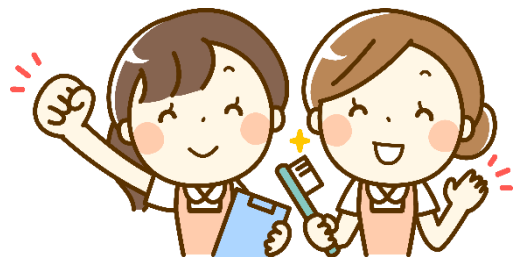
当窓口をご利用になられる際は、こちらの連携ツールをご利用ください。

活用方法について

活用する職種：出水地区の医療・介護職

対 象 者：患者や要介護者

活 用 方 法：訪問歯科診療をお願いしたいが、かかりつけ歯科医がない場合、またはどこに相談したらいいかわからない場合に、「お口に関する相談窓口用連携ツール」を用いてお口の相談窓口に相談する。



〈かかりつけ歯科医がない、
どこに相談していいかわからない場合〉

訪問歯科診療希望

聞き取りをした医療・介護従事者が
「お口のチェックシート2（別紙2）」「訪問歯科診療連絡票（別紙3）」
を記入して、電話またはFAXする。

INA サポートセンター（電話：73-2375）
（FAX：73-2376）

↓
担当者が依頼者と電話等で内容を確認する

↓
訪問歯科医の検討

↓
治療を希望される方と訪問する歯科医との間で日程調整

↓
訪問歯科診療開始

